

# スタディールームとたっぷり収納が魅力のプラン

親子一緒に学んだり、遊んだり、そんなシーンを演出するスタディールームと、収納力にこだわったプラン。使い勝手に配慮しながら、2階フロアの新しいあり方を提案しています。

## W019

本体価格 **2,500** 万円 (税別)

**3LDK** 屋 e 斜

1階床面積：57.42㎡(17.37坪)

2階床面積：59.44㎡(17.98坪)

延床面積：116.86㎡(35.35坪)



### 家事動線

洗面、バスルームを直結。水まわり用品のストックなどに便利な動線です。



### バルコニー

バルコニーは、外観のアクセントのほか、暮らしに明るさと開放感を演出します。



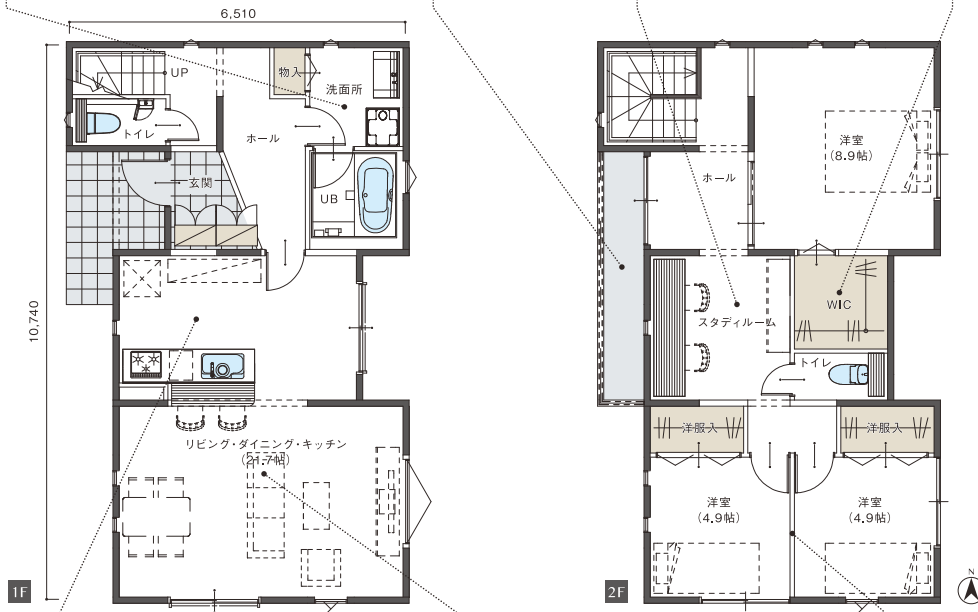
### スタディールーム

親子で勉強や読書などができる空間。各居室とのつながりにも配慮しています。



### ウォークインクローゼット

収納スペースをしっかりと確保することで、お部屋をすっきりお使いいただけます。



キッチン

家族と会話しながら毎日楽しく調理ができる、ペニンシュラキッチンを採用しています。



リビング・ダイニング

キッチンからも見渡しやすいスクエアな形状。家族の気配を大切に設計です。



子供部屋

今はふたつのお部屋。将来は間仕切りを取ってひとつの大きなお部屋に。可変性に配慮した設計です。

**屋** 屋上バルコニー対応可 **e** e-マネ対応可 **斜** 斜線対応可 ※左記の表示があるプランは対応可能となります。

※掲載の標準本体価格は、外壁塗装仕上げの税抜き価格となり、建築場所、資材価格の変動により変更となる場合があります。プラン内の家具等は価格に含まれておりません。一部オプションを含みます。※1帖は1.62㎡で表示しています。

# プライベートなくつろぎにも配慮したプラン

アクセントバルコニーが印象的な外観デザイン。

空間設計は、家族の時間はもちろんのことプライベートなくつろぎにも配慮し、独立性の高い居室配置を採用しました。

## N004

本体価格 2,815万円

4LDK   

1階床面積: 69.14㎡ (20.91坪)

2階床面積: 69.14㎡ (20.91坪)

延床面積: 138.28㎡ (41.82坪)



### シューズクローク

土足のまま行き来できるシューズクローク。アウトドア用品などの収納に便利です。



### ママズルーム

広く使い勝手の良い家事スペースに分かれたママズルーム。水廻りへの動線も確保。



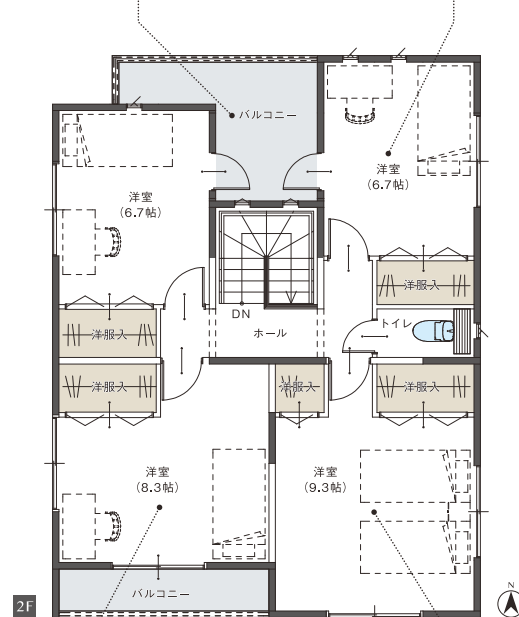
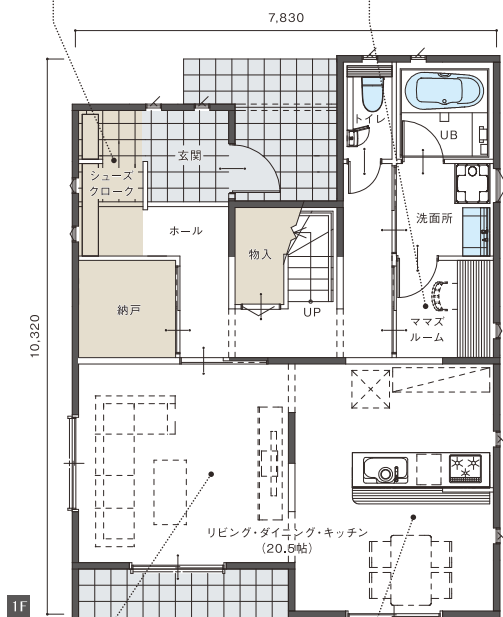
### 青空リビング

南北両方に設けたバルコニー。暮らしに明るさと開放感を演出します。



### 子供部屋

3面採光を実現。明るく気持ちいい私的空間となっています。



### リビング

テラスとの連続性により、外とのつながりを感じる心地いい団らん空間に。



### ダイニング・キッチン

一体感のあるダイニングとキッチン。お料理しながらでも会話が弾む設計です。



### オトナの個室

バルコニー付きの広々とした空間は、趣味の部屋や、来客時のゲストルームに。



### 主寝室

収納を2つ設け、夫婦それぞれに使い分けができるよう配慮しました。

 屋上バルコニー対応可  e-マネ対応可  斜線対応可 ※左記の表示があるプランは対応可能となります。

※掲載の標準本体価格は、外壁塗装仕上げの税抜き価格となり、建築場所、資材価格の変動により変更となる場合があります。プラン内の家具等は価格に含まれておりません。一部オプションを含みます。 ※1帖は1.62㎡で表示しています。