

地震・災害に強い 鉄筋コンクリートマンション

レスコハウス

完成現場見学会

開催!

2/21(金) 22(土)

開催時間 10:00~16:00 ※雨天決行
埼玉県さいたま市浦和区本太1-1-6にて



※写真はすべてイメージです。実際とは異なります。

高級感のあるコンクリートマンション。新築公開。

レスコハウスの強さの秘密をご自身の目でぜひお確かめください!

ご見学のお申し込み・お問い合わせはこちらまで



0120-443-743

FAX 03-6858-7784

[電話受付時間] 9:00~17:30 [定休日] 日曜・祝日

お電話・FAXにて見学会をご予約いただいた方に



QUOカード
1,000円分を当日に
プレゼントいたします。

※1世帯1枚限りさせていただきます。※写真はイメージです。

お名前	ふりがな	電話番号
	(名様)	FAX番号
ご住所	〒	
ご見学希望日時	<input type="checkbox"/> 21日(金) <input type="checkbox"/> 22日(土)	午前
		午後
		頃
		該当するものに✓をしてください
		<input type="checkbox"/> 土地活用 <input type="checkbox"/> 相続対策

HINOKIYA

株式会社 ヒノキヤレスコ

ヒノキヤグループ

ランデックス土地活用事業部

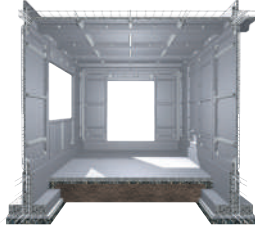
鉄筋コンクリート住宅レスコハウスの強さの秘密！

自社工場で製造されるレスコハウスの「PCパネル」は、現場打ちコンクリートの約1.5倍、ALCの約10倍の強さ。そのPCパネルを「WPC工法」で強固な箱型に一体化、確かな安心・快適を実現します。

強くて長持ち [耐久性]

コンクリートパネルの寿命は100年超。

PCパネルは、「強く」「燃えず」「劣化が遅い」のが特長。耐用年数は約100年超。法廷耐用年数でも最高の47年となっており、資産価値が目減りしません。



地震に強い [耐震性]

揺れが小さく、被害を軽減。

現場打ちコンクリートより「軽い」「堅い」「強い」PCパネルは剛性が高く、地震による変形を抑えます。阪神・淡路大震災では、窓ガラス1枚の破損もありませんでした。

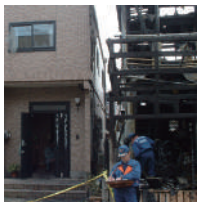


写真右:レスコハウス

火災に強い [耐火性]

外・内どちらの火にも強い。

PCパネルは燃えない建材。外部からの火災はもちろん、内側からの火にも強く、火災時のリスクを軽減できる数少ない建材です。



隣家火災 写真左:レスコハウス



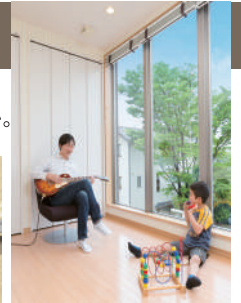
写真中央:レスコハウス

静けさを守る [遮音性]

重さで音をシャットアウト。

PCパネルに施した独自技術の二重壁四層構造は、おとを入れない、漏らさない。

PCパネルはALC板や木に比べて、3倍以上の重さがあり、遮音性にも優れています。



【住所】埼玉県さいたま市浦和区本太1-1-6 【アクセス】JR京浜東北線「浦和駅」徒歩7分



※徒歩分数は80mを1分として算出し、端数は切り上げています。また信号待ちの時間は含まれません。

株式会社ヒノキヤレスコ ランデックス土地活用事業部

〒112-0004 東京都文京区後楽1-4-14 後楽森ビル12F TEL:03-6858-7786 FAX:03-6858-7784

<https://www.rescohouse.co.jp/>