

地震・災害に強い 鉄筋コンクリートマンション

災害レス・コンクリート住宅
レスコハウス

完成現場見学会

開催!

11/13 **金** 14 **土**

神奈川県横浜市港北区篠原西町23-35付近にて
開催時間 10:00~16:00 ※雨天決行



※写真はすべてイメージです。実際とは異なります。

高級感のあるコンクリートマンション。新築公開。

お申し込み・お問い合わせ

フリーコール 0120-443-743

FAX 03-6858-7784

[電話受付時間] 9:00~17:30 [定休日] 日曜・祝日



※当社では感染拡大防止に細心の注意を払って見学会を実施しております。

お電話・FAXにて見学会をご予約いただいた方に



QUOカード
1,000円分を当日に
プレゼントいたします。

※1世帯1枚限りとさせていただきます。※写真はイメージです。

お名前	ふりがな	電話番号	
	(名様)	FAX番号	
ご住所	〒		
ご見学希望日時	<input type="checkbox"/> 13日 金	午前	該当するものに✓をしてください <input type="checkbox"/> 土地活用 <input type="checkbox"/> 相続対策
	<input type="checkbox"/> 14日 土	午後	

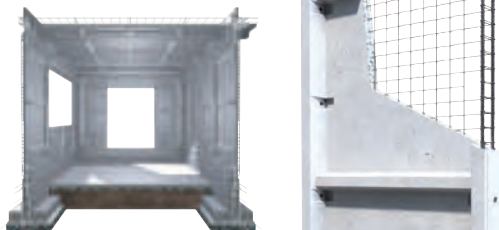
鉄筋コンクリート住宅レスコハウスの強さの秘密！

自社工場で製造されるレスコハウスの「PCパネル」は、現場打ちコンクリートの約1.5倍、ALCの約10倍の強さ。そのPCパネルを「WPC工法」で強固な箱型に一体化、確かな安心・快適を実現します。

強くて長持ち [耐久性]

コンクリートパネルの寿命は100年超。

PCパネルは、「強く」「燃えず」「劣化が遅い」のが特長。耐用年数は約100年超。法廷耐用年数でも最高の47年となっており、資産価値が目減りしません。



地震に強い [耐震性]

揺れが小さく、被害を軽減。

現場打ちコンクリートより「軽い」「堅い」「強い」PCパネルは剛性が高く、地震による変形を抑えます。阪神・淡路大震災では、窓ガラス1枚の破損もありませんでした。



写真右:レスコハウス

火災に強い [耐火性]

外・内どちらの火にも強い。

PCパネルは燃えない建材。外部からの火災はもちろん、内側からの火にも強く、火災時のリスクを軽減できる数少ない建材です。



隣家火災 写真左:レスコハウス



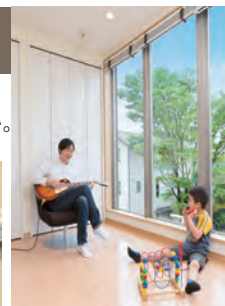
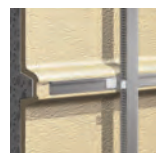
写真中央:レスコハウス

静けさを守る [遮音性]

重さで音をシャットアウト。

PCパネルに施した独自技術の二重壁四層構造は、おとを入れない、漏らさない。

PCパネルはALC板や木に比べて、3倍以上の重さがあり、遮音性にも優れています。



開催会場のご案内



【住所】神奈川県横浜市港北区篠原西町23-35

【交通】横浜市営地下鉄ブルーライン「岸根公園駅」出口3 徒歩4分

※徒歩分数は80mを1分として算出し、端数は切り上げています。また信号待ちの時間は含みません。



●お問い合わせ

HINOKIYA 株式会社 ヒノキヤレスコ

〒112-0004

東京都文京区後楽1-4-14 後楽森ビル12F

TEL:03-6858-7786 FAX:03-6858-7784

<https://www.rescohouse.co.jp/>